

Misura 1.2-Ciclo integrato dell'acqua: sistemi irrigui aree agricole

AVANZAMENTO FINANZIARIO - dati Rapporto trimestrale di monitoraggio al 31/12/04

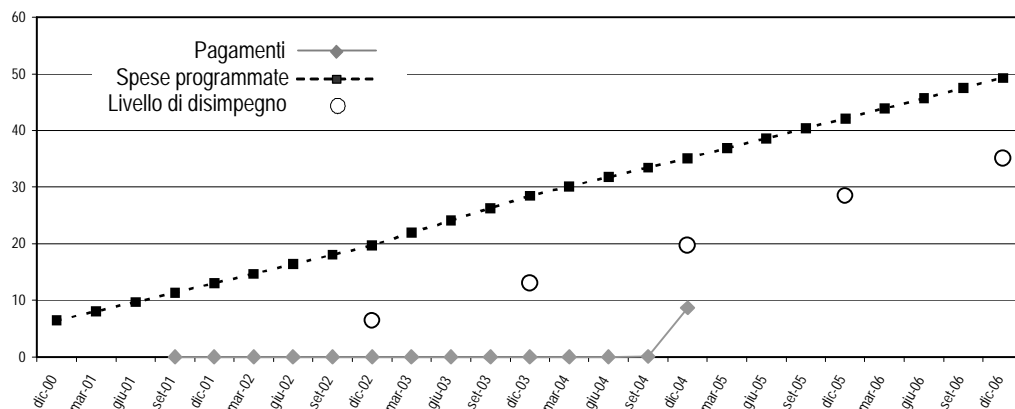
Totale spesa programmata

49,3 M€

Progr.di competenza, impegni, pagamenti

al 31/12/04	M€	%
Programmato	35,1	100,0
Impegni	8,9	25,4
Pagamenti	8,7	24,7

Pagamenti, spese programmate e disimpegni automatici (valori cumulati in M€)



PROGETTI FINANZIATI - dati monit al 31/12/04

Totale progetti finanziati

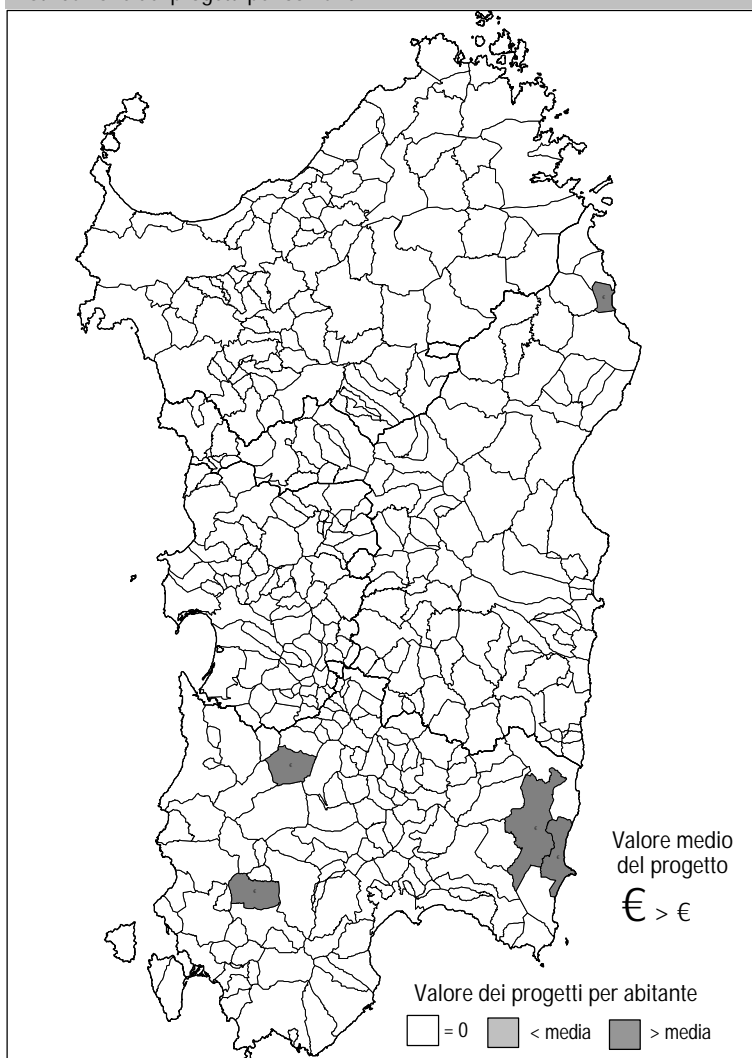
Numero	17
Contributo ammesso totale	28,5 M€
Di cui da PIT	0,0 M€
Pagamenti totali	8,7 M€

Contributo ammesso tot / totale spesa progr.	57,8 %
Dimensione media dei progetti	1.674.049 €
Avanzamento medio dei progetti	30,5 %

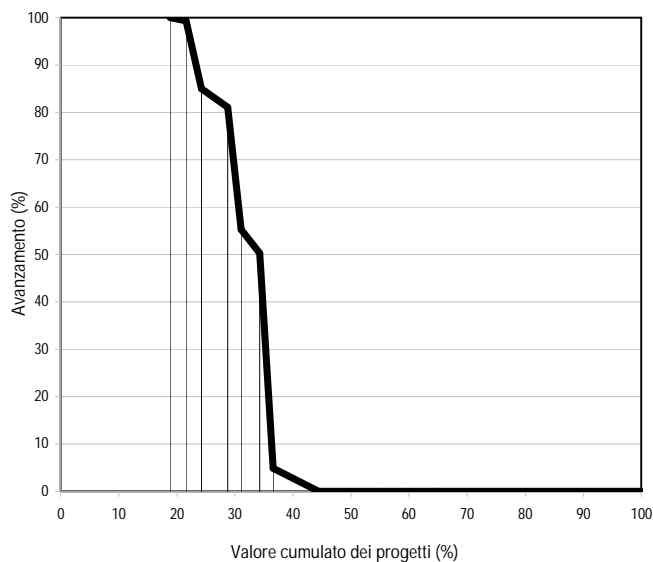
Progetti ultimati

Numero	2	11,8 % del totale
Contributo ammesso	6,1 M€	21,6 % del totale

Distribuzione dei progetti per comune



Avanzamento dei progetti (pagamenti/contributo ammesso)



Progetti di maggior importo

descrizione	contributo ammesso	% spesa progr.	avanzamento
1 001 INTERVENTO A - C.B. DELLA SARDEGNA MERIDIONALE	€ 5.378.940	10,9%	100,0%
2 010 INTERVENTO B - C.B. DELL'ORISTANESE	€ 4.350.000	8,8%	0,0%
3 008 INTERVENTO B - C.B. DELLA NURRA	€ 3.049.914	6,2%	0,0%
4 013 INTERVENTO B "Impianto Muravera" - C.B. DELLA SARDEGNA MERIDIONALE	€ 2.248.478	4,6%	0,0%
5 015 INTERVENTO B - MANUTENZIONE CANALE ADDUTTORE E.A.F.	€ 2.065.827	4,2%	0,0%